



senarecom

Servicio Nacional de Registro y Control de la
Comercialización de Minerales y Metales



Informe Bimensual Regalías Mineras Gestión 2019



¡Más Regalías para Vivir Bien!

www.senarecom.gob.bo

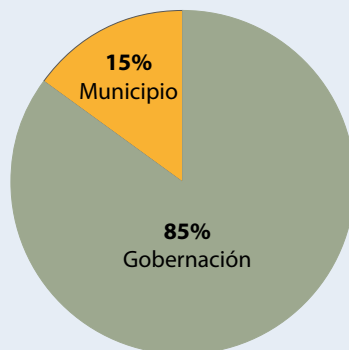
¿Qué es la Regalía Minera?



De acuerdo a la Ley N°535 de Minería y Metalurgia en el Artículo 223 la Regalía Minera es un derecho y una compensación por la explotación y aprovechamiento de los recursos minerales y metales no renovables.

¿Cuánto de Regalía Minera se asigna a cada departamento y municipio productor

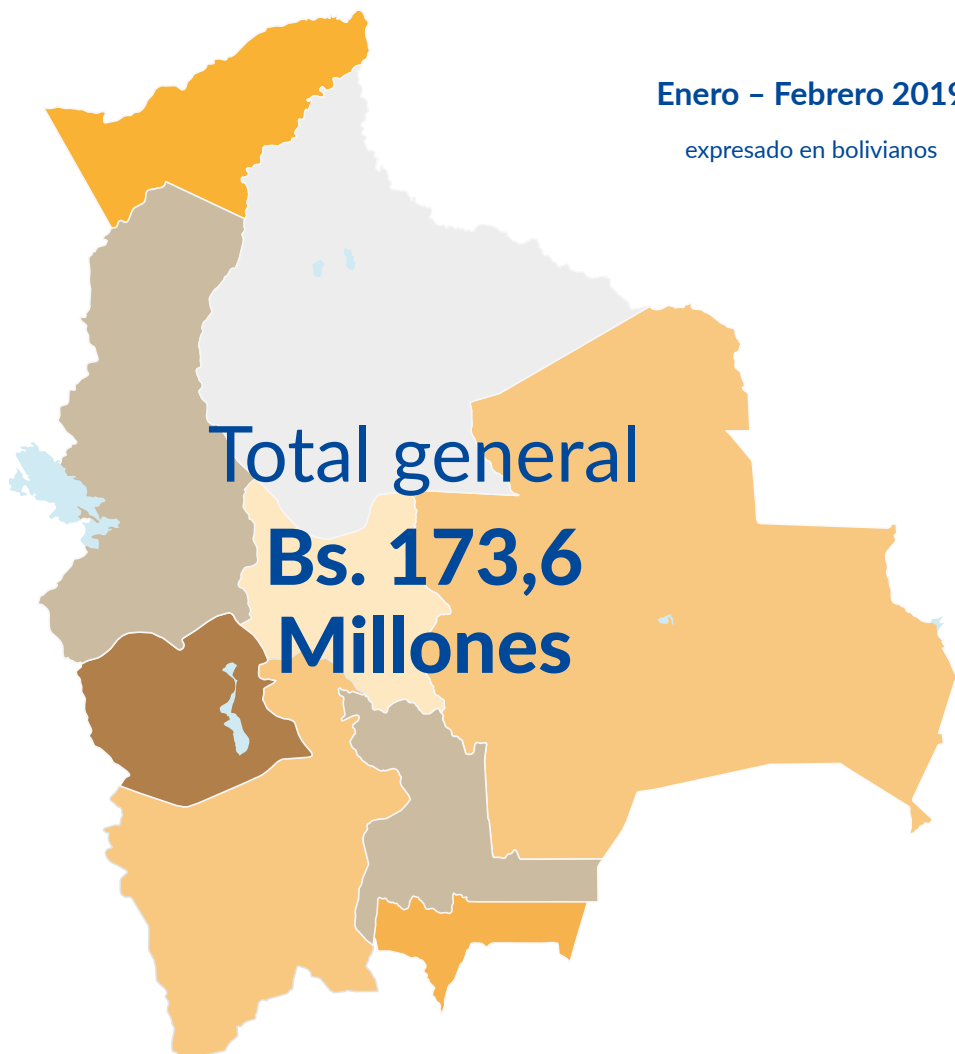
En el Artículo 229 de la Ley N° 535 señala que la Regalía Minera se distribuye en 85% para el Gobierno Autónomo Departamental productor y 15% para los Gobiernos Autónomos Municipales productores.



Recaudación de Regalías Mineras a Nivel Nacional

Enero - Febrero 2019

expresado en bolivianos



POTOSÍ

Enero - Febrero 2019

Gobierno Autónomo Departamental

Bs. 85,5 Millones

Gobiernos Autónomos Municipales

Bs. 15,1 Millones

Total Departamento

Bs. 100,6 Millones

PRINCIPALES MUNICIPIOS CON ACTIVIDAD MINERA

- 1 Colcha K Bs. 6,3 Millones
- 2 Potosí Bs. 4,4 Millones
- 3 Porco Bs. 1,7 Millones
- 4 Atocha Bs. 987 Mil



Otros Municipios

- Tupiza Bs. 347 Mil
- Colquechaca Bs. 301 Mil
- Caiza D Bs. 206 Mil
- Cotagaita Bs. 130 Mil
- Tomave Bs. 106 Mil
- Llaguaga Bs. 85 Mil
- S.P. de Lípez Bs. 71 Mil
- Uncía Bs. 58 Mil
- Villazón Bs. 55 Mil
- Tacobamba Bs. 54 Mil
- Salar de Uyuni - Potosí Bs. 31 Mil
- Ckochas Bs. 30 Mil
- Tinquipaya Bs. 20 Mil
- Ocuri Bs. 19 Mil
- Toro Toro Bs. 17 Mil
- San Pedro Bs. 16 Mil
- San Agustín Bs. 10 Mil
- Vitichi Bs. 7 Mil
- Chayanta Bs. 6 Mil
- Uyuni Bs. 4 Mil
- Yocalla Bs. 4 Mil
- Chuquihuta Bs. 3,8 Mil
- Arampampa Bs. 2 Mil
- Acasio Bs. 35

LA PAZ

Enero - Febrero 2019

Gobierno Autónomo Departamental

Bs. 20,5 Millones

Gobiernos Autónomos Municipales

Bs. 3,6 Millones

Total Departamento

Bs. 24,2 Millones



PRINCIPALES MUNICIPIOS CON ACTIVIDAD MINERA

- 1 Colquiri Bs.616 Mil
- 2 Mapiri Bs. 331 Mil
- 3 Ayata Bs. 254 Mil
- 4 Sorata Bs. 250 Mil

Otros Municipios

- Pelechuco Bs. 249 Mil
- Guanay Bs. 175 Mil
- Irupana Bs. 164 Mil
- Tacacoma Bs. 154 Mil
- Tipuani Bs. 137 Mil
- Yanacachi Bs. 119 Mil
- Corocoro Bs. 112 Mil
- Aucapata Bs. 103 Mil
- Quime Bs. 95 Mil
- Palca Bs. 84, 2 Mil
- El Alto Bs. 84 Mil
- Coroico Bs. 80 Mil
- G.J.J. Pérez Bs. 73 Mil
- Carabuco Bs. 71 Mil
- Inquisivi Bs. 68 Mil
- Cairoma Bs. 53 Mil
- Pucarani Bs. 50 Mil
- Quiavaya Bs. 47 Mil
- Apolo Bs. 43 Mil
- Teoponte Bs. 38 Mil
- Ixiamas Bs. 37 Mil
- La Paz Bs. 27 Mil
- Colquencha Bs. 26 Mil
- Ichoca Bs. 23 Mil
- Collana Bs. 14 Mil
- Cajuata Bs. 10 Mil
- Yaco Bs.7 Mil
- Coripata Bs.7 Mil
- Viacha Bs. 6 Mil
- Caranavi Bs. 5,5 Mil
- Chuma Bs. 5 Mil
- Malla Bs. 3 Mil
- Curva Bs. 2,8 Mil
- Caquiaviri Bs. 679
- Laja Bs. 623
- Comanche Bs.299
- Jesus de Machaca Bs. 138
- Villa Aroma Bs.39

BENI

Enero - Febrero 2019

Gobierno Autónomo Departamental

Bs. 18,9 Millones

Gobiernos Autónomos Municipales

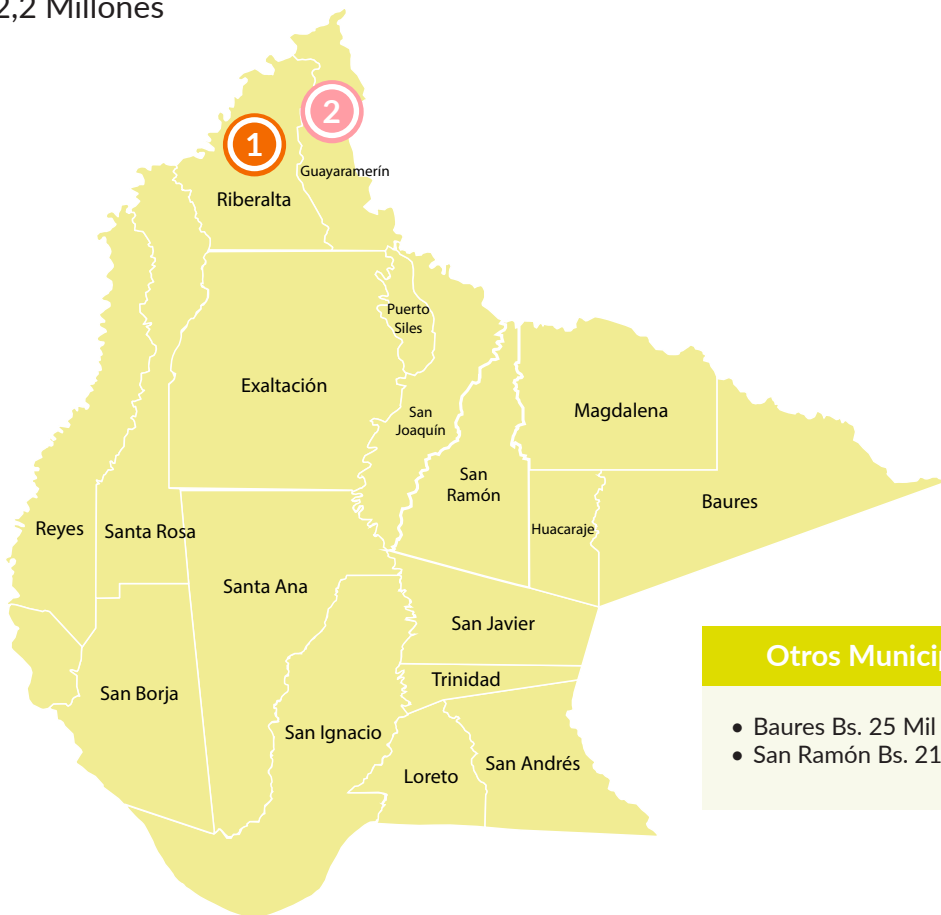
Bs. 3,3 Millones

Total Departamento

Bs. 22,2 Millones

PRINCIPALES MUNICIPIOS CON ACTIVIDAD MINERA

- 1 Riberalta Bs. 2 Millones
- 2 Guayaramerin Bs. 1,3 Millones



ORURO

Enero – Febrero 2019

Gobierno Autónomo Departamental

Bs. 13,6 Millones

Gobiernos Autónomos Municipales

Bs. 2,4 Millones

Total Departamento

Bs. 16 Millones

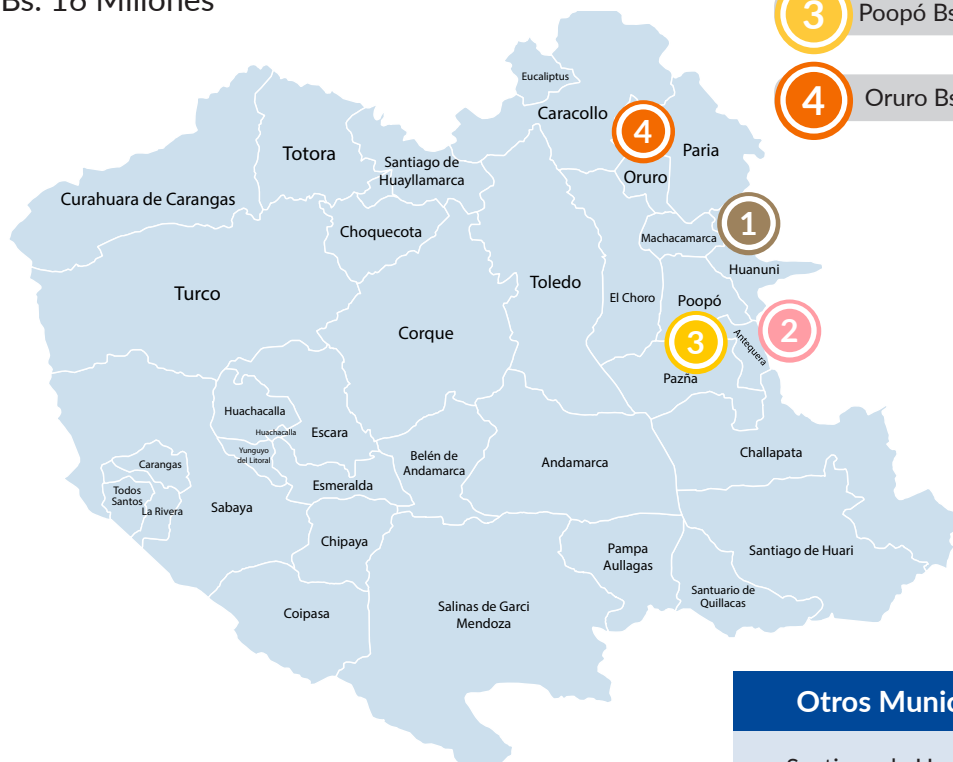
PRINCIPALES MUNICIPIOS CON ACTIVIDAD MINERA

1 Huanuni Bs. 787 Mil

2 Antequera Bs. 594 Mil

3 Poopó Bs. 535 Mil

4 Oruro Bs. 276 Mil



Otros Municipios

- Santiago de Huari Bs. 53 Mil
- Turco Bs. 42 Mil
- S. G. Mendoza Bs. 33 Mil
- Machacamarca Bs. 29 Mil
- Soracachi Bs. 28,6 Mil
- Caracollo Bs. 15 Mil
- Pazña Bs. 5 Mil
- Coipasa Bs. 2 Mil
- Challapata Bs. 213

SANTA CRUZ

Enero - Febrero 2019

Gobierno Autónomo Departamental

Bs. 5,5 Millones

Gobiernos Autónomos Municipales

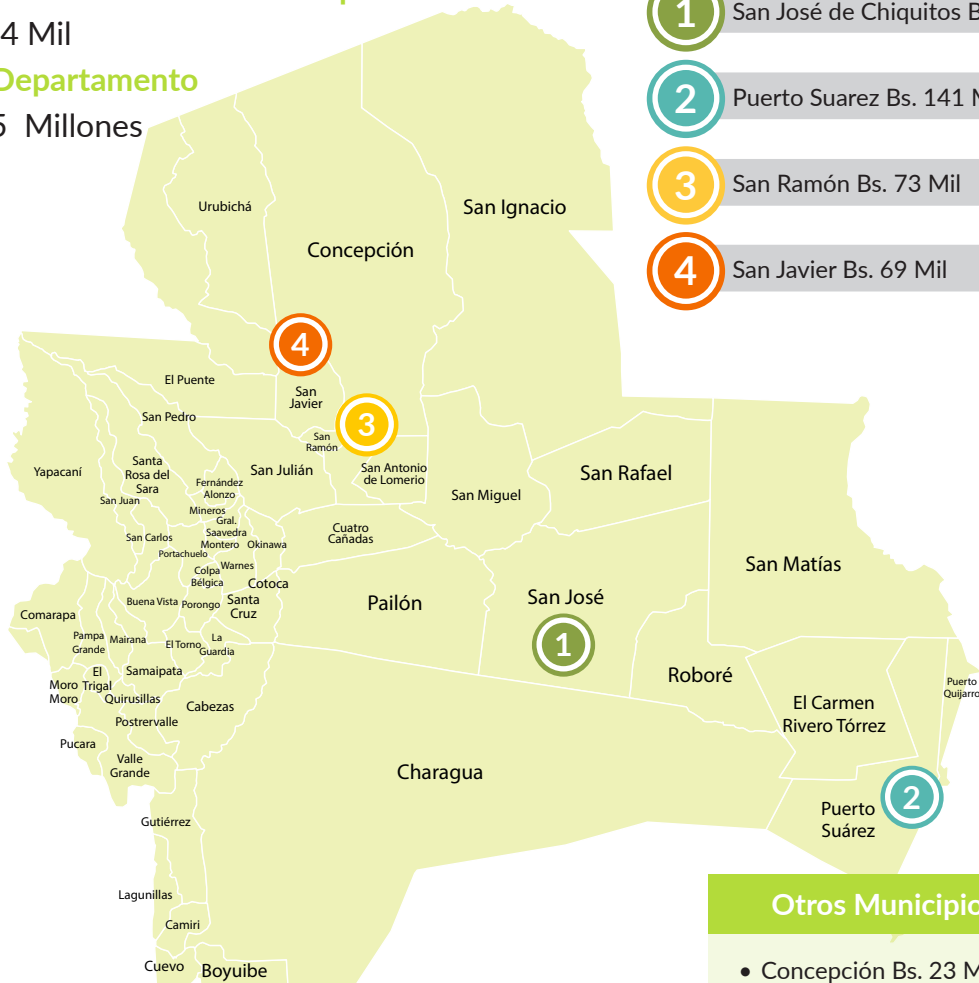
Bs. 974 Mil

Total Departamento

Bs. 6,5 Millones

PRINCIPALES MUNICIPIOS CON ACTIVIDAD MINERA

- 1 San José de Chiquitos Bs. 651 Mil
- 2 Puerto Suarez Bs. 141 Mil
- 3 San Ramón Bs. 73 Mil
- 4 San Javier Bs. 69 Mil



Otros Municipios

- Concepción Bs. 23 Mil
- San Matías Bs. 12 Mil
- San Rafael Bs. 2 Mil
- Samaipata Bs. 1 Mil
- San Miguel Bs. 1 Mil
- Pampa Grande Bs. 554
- Santa Rosa del Sara Bs. 484
- Warnes Bs. 310
- La Guardia Bs. 72

COCHABAMBA

Enero - Febrero 2019

Gobierno Autónomo Departamental

Bs. 2,4 Millones

Gobiernos Autónomos Municipales

Bs. 416 Mil

Total Departamento

Bs. 2,8 Millones

PRINCIPALES MUNICIPIOS CON ACTIVIDAD MINERA

- 1 Mizque Bs. 193 Mil
- 2 Ayopaya Bs. 54 Mil
- 3 Cotapata Bs. 51 Mil
- 4 Sicaya Bs. 48 Mil



Otros Municipios

- Arque Bs. 44 Mil
- Tapacari Bs. 24 Mil
- Capinota Bs. 547
- V. Anzaldo Bs. 522
- San Benito Bs. 481
- V. Santibáñez Bs. 369
- Arbieta Bs. 310
- Villa Tunari Bs. 188
- Tarata Bs. 99
- Sipe Sipe Bs. 51

CHUQUISACA

Enero - Febrero 2019

Gobierno Autónomo Departamental

Bs. 1,1 Millones

Gobiernos Autónomos Municipales

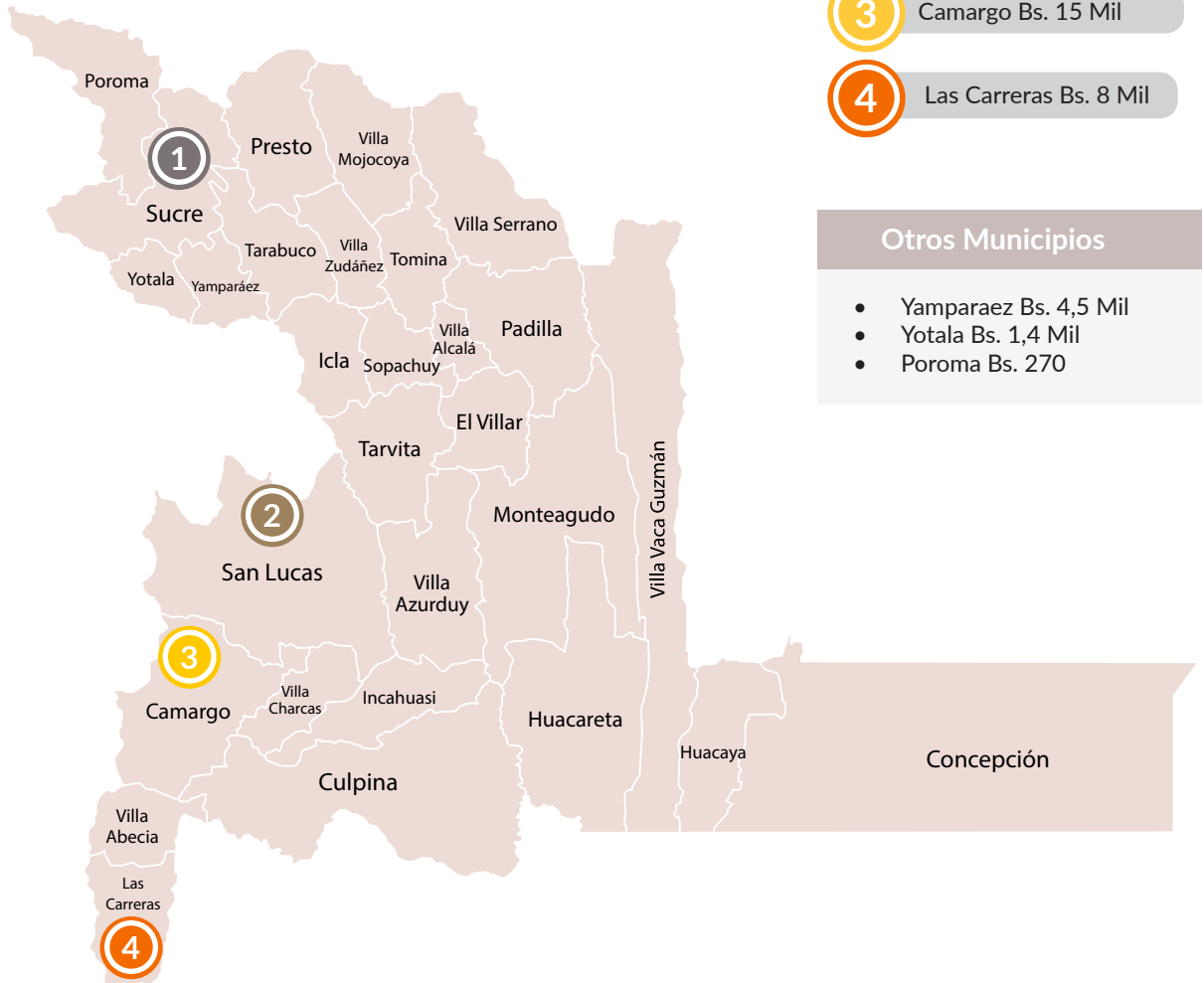
Bs. 192 Mil

Total Departamento

Bs. 1,3 Millones

PRINCIPALES MUNICIPIOS CON ACTIVIDAD MINERA

- 1 Sucre Bs. 88 Mil
- 2 San Lucas Bs. 75 Mil
- 3 Camargo Bs. 15 Mil
- 4 Las Carreras Bs. 8 Mil



TARIJA

Enero - Febrero 2019

Gobierno Autónomo Departamental

Bs. 128 Mil

Gobiernos Autónomos Municipales

Bs. 23 Mil

Total Departamento

Bs. 151 Mil

PRINCIPALES MUNICIPIOS CON ACTIVIDAD MINERA

1

El Puente Bs. 22 Mil

Otros Municipios

- Entre Ríos Bs. 666





Municipios con mayor recaudación de Regalías Mineras

Enero y Febrero 2019

Expresado en Millones de Bolivianos

- Colcha K Bs. 6,3 Millones
- Potosí Bs. 4,4 Millones
- Riberalta Bs. 2 Millones
- Porco Bs. 1,7 Millones
- Guayaramerin Bs. 1,3 Millones
- Atocha Bs. 987 Mil
- Huanuni Bs. 787 Mil
- San José de Chiquitos Bs. 651 Mil
- Colquiri Bs. 616 Mil
- Antequera Bs. 594 Mil
- Poopó Bs. 535 Mil
- Tupiza Bs. 347 Mil
- Mapiri Bs. 331 Mil
- Colquechaca Bs. 301 Mil
- Oruro Bs. 276 Mil
- Ayata Bs. 254 Mil
- Sorata Bs. 250 Mil
- Pelehuco Bs. 249 Mil
- Caiza D Bs. 206 Mil
- Mizque Bs. 193 Mil
- Otros Bs. 26 Mil

**Total Bs. 26
Millones**

