



Gobierno del Estado Plurinacional de

**BOLIVIA**

Ministerio de  
Minería y Metalurgia



**senarecom**

Servicio Nacional de Registro y Control de la  
Comercialización de Minerales y Metales

# INFORME REGALÍAS MINERAS

## ENERO AGOSTO 2020



*¡Al Servicio del Sector Minero!*

## Presentación

El Servicio Nacional de Registro y Control de la Comercialización de Minerales y Metales (SENARECOM) está al servicio del sector minero, tiene por misión proporcionar información estadística útil y de manera oportuna para una adecuada implementación de políticas económicas y sociales que velen por el bienestar de los tres Actores Productivos Mineros (APM's) que comprenden la minería cooperativista, privada y estatal, además de la población en general.

En las siguientes páginas podrá encontrar un informe completo sobre la recaudación y distribución de regalías mineras a nivel nacional, departamental y municipal de enero a agosto de la gestión 2020, así como información relevante en temas de exportación de minerales y metales durante el mismo periodo.

Elaborado por:

**Comunicación - SENARECOM**

Fuente: Unidad de Análisis y Política Minera - Ministerio de Minería y Metalurgia

Sistema Nacional de Información sobre la Comercialización y Exportaciones Mineras (**SINACOM**) - Servicio Nacional de Registro y Control de la Comercialización de Minerales y Metales (**SENARECOM**)  
Servicio de Impuestos Nacionales (**SIN**)

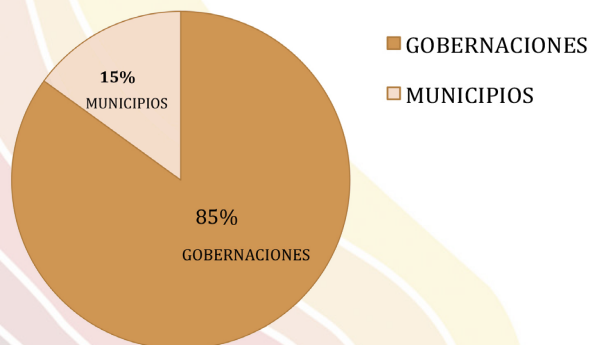
**Gestión 2020**



**Lic. Rafael Enrique Soria Pinaya**  
**DIRECTOR EJECUTIVO SENARECOM**

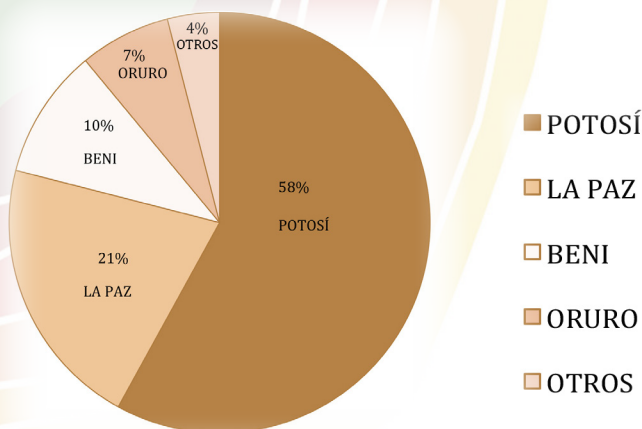
## ¿SABES CÓMO SE DISTRIBUYEN LAS REGALÍAS MINERAS?

De acuerdo al Artículo 239 de la Ley de Minería y Metalurgia N°535, las regalías mineras benefician en 85% a los Gobiernos Autónomos Departamentales y 15% a los Gobiernos Autónomos Municipales productores.



### Más de Bs. 489 millones en regalías de enero a agosto de 2020

Bolivia recaudó y distribuyó Bs. 489.558.633 por concepto de regalías mineras a nivel nacional de enero a agosto de la gestión 2020, siendo Potosí el primer beneficiario con el (58%), La Paz con el (21%), Beni con el (10%) y Oruro con el (7%) como principales receptores.



Fuente: SINACOM - SENARECOM

## REGALÍA MINERA NACIONAL ENERO A AGOSTO GESTIÓN 2020

DEPARTAMENTO	MONTO RECAUDADO Bs
POTOSÍ	284.212.468,00
LA PAZ	102.088.022,00
BENI	46.666.875,00
ORURO	35.544.263,00
COCHABAMBA	9.420.775,00
SANTA CRUZ DE LA SIERRA	4.706.211,00
CHUQUISACA	4.498.908,00
PANDO	1.895.444,00
TARIJA	525.667,00
<b>TOTAL</b>	<b>489.558.633,00</b>

Fuente: Servicio de Impuestos Nacionales (SIN)  
Unidad de Análisis y Política Minera del Ministerio de Minería y Metalurgia.  
Servicio Nacional de Registro y Control de la Comercialización de Minerales y Metales (SENARECOM)



# REGALÍA MINERA DEPARTAMENTAL

## POTOSÍ

ENERO - AGOSTO 2020

Expresado en Bs

Gobierno Autónomo Departamental

241.580.598,06

Gobiernos Autónomos Municipales

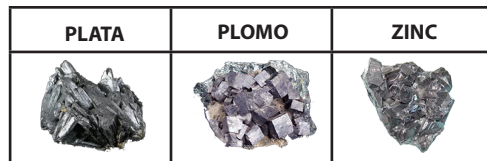
42.631.870,35

Total Departamento

284.212.468,41

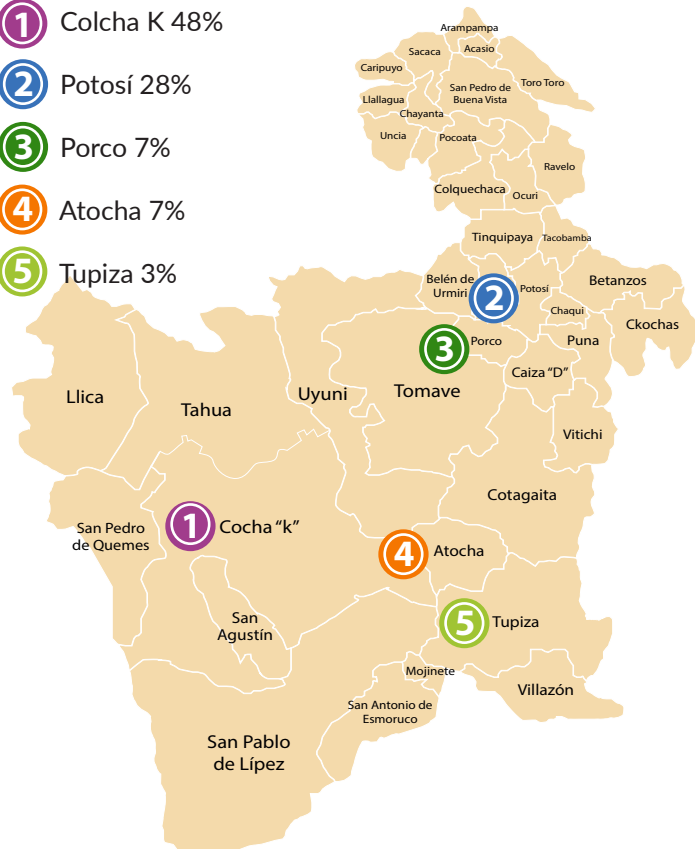
El departamento de Potosí fue el principal beneficiario de regalías mineras con un total de Bs. 284.212.468.

Potosí se caracteriza por la producción de minerales como la plata, plomo y zinc.



Los municipios con mayor beneficio fueron los siguientes:

- 1 Colcha K 48%
- 2 Potosí 28%
- 3 Porco 7%
- 4 Atocha 7%
- 5 Tupiza 3%



# REGALÍA MINERA DEPARTAMENTAL

## LA PAZ

ENERO - AGOSTO 2020

Expresado en Bs

Gobierno Autónomo Departamental

86.774.819,11

Gobiernos Autónomos Municipales

15.313.203,36

Total Departamento

102.088.022,47

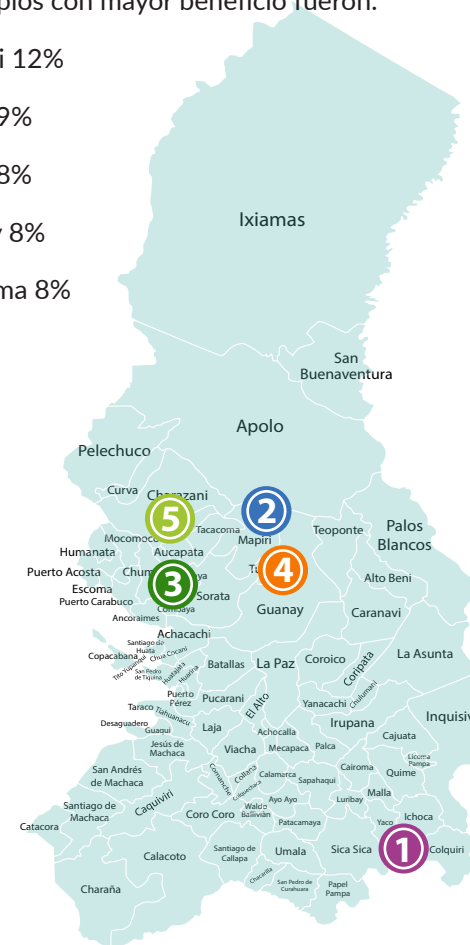
En el departamento de La Paz existe similitud entre 5 municipios con mayor beneficio, alcanzando un total de Bs. 102.088.022.

La Paz produce principalmente oro, estaño y minerales tradicionales.



Los municipios con mayor beneficio fueron:

- 1 Colquiri 12%
- 2 Mapiri 9%
- 3 Sorata 8%
- 4 Guanay 8%
- 5 Tacacoma 8%



Municipio	Regalías
Colquiri	1.780.021,71
Mapiri	1.427.372,89
Sorata	1.282.046,69
Guanay	1.274.161,57
Tacacoma	1.238.472,39
Irupana	812.238,58
Tipuani	705.231,40
Palechuco	625.732,30
Coroico	592.716,20
Apolo	538.907,53
Yanacachi	398.793,22
La asunta	349.170,30
Palca	348.874,98
Carabuco	302.733,05
La Paz	288.602,80
Quime	245.546,35
Teoponte	241.419,48
Cairoma	223.519,50
Aucapata	220.671,10
Achacachi	205.303,97
Palos blancos	198.251,01
Caranavi	188.750,76
Charaña	176.076,37
Coro coro	171.475,31
Cajuata	158.467,82
G.J.J. Perez	157.411,15
El Alto	157.156,39
Inquisivi	153.001,75
Coripata	142.266,26
Ayata	124.476,36
Ichoca	116.691,35
Pucarani	92.774,41
Colquencha	88.873,81
Quiavaya	86.767,44
Ixiamas	85.062,47
Chulumani	52.489,99
Viacha	19.689,33
Collana	15.596,50
Chuma	11.719,20
Malla	4.345,98
Curva	3.384,08
Yaco	2.823,59
Laja	1.861,70
Caquiaviri	1.177,31
Comanche	601,04
Villa Aroma	335,44
Calacoto	140,53

# REGALÍA MINERA DEPARTAMENTAL

## BENI

ENERO - AGOSTO 2020

Expresado en Bs

**Gobierno Autónomo Departamental**

39.666.844,14

**Gobiernos Autónomos Municipales**

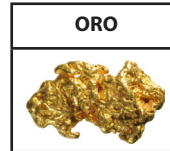
7.000.031,32

**Total Departamento**

46.666.875,46

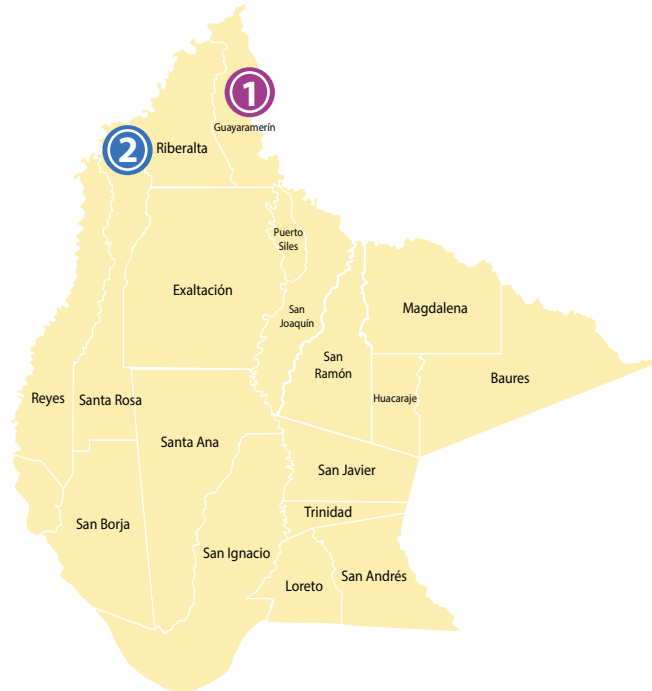
El departamento del Beni ocupa el tercer lugar en beneficio de regalías mineras con un total de Bs. 46.666.875.

Beni es un departamento principalmente productor de Oro.



Los municipios con mayor beneficio fueron:

- 1 Guayaramerín 51%
- 2 Riberalta 48%



# REGALÍA MINERA DEPARTAMENTAL

## ORURO

ENERO - AGOSTO 2020

Expresado en Bs

El Departamento de Oruro alcanzó un total de Bs. 35.544.263 en regalías recaudadas.

Oruro produce principalmente estaño y otros minerales tradicionales.



Los municipios con mayor beneficio fueron los siguientes:

- 1 Antequera 29%
- 2 Poopó 29%;
- 3 Huanuni 20%
- 4 Oruro 14%
- 5 Santiago de Huari 2%



**Gobierno Autónomo Departamental**

30.212.623,27

**Gobiernos Autónomos Municipales**

5.331.639,35

**Total Departamento**

35.544.262,62

Municipio	Regalías
Antequera	1.547.129,95
Poopó	1.520.441,33
Huanuni	1.092.949,53
Oruro	727.626,67
Sgto. de Huari	124.021,03
Sorocachi	114.226,50
Machacamarca	78.426,96
Caracollo	34.662,32
S.G. Mendoza	27.045,17
Turco	27.028,25
Pazña	25.237,13
Coipasa	7.459,68
Challapata	5.384,83

# REGALÍA MINERA DEPARTAMENTAL

## COCHABAMBA

ENERO - AGOSTO 2020

Expresado en Bs

**Gobierno Autónomo Departamental**  
8.007.658,68

**Gobiernos Autónomos Municipales**  
1.413.116,26  
**Total Departamento**  
9.420.774,94

Cochabamba recaudó un total de Bs 9.420.755 en regalías mineras.

El Departamento se caracteriza por la producción de minerales tradicionales y no metálicos.

Los municipios con mayor beneficio fueron:

- 1 Mizque 29%
- 2 Cocapata 25%
- 3 Ayopaya 21%
- 4 Tapacari 16%
- 5 Arque 4%



# REGALÍA MINERA DEPARTAMENTAL

## SANTA CRUZ

ENERO - AGOSTO 2020

Expresado en Bs

Santa Cruz de la Sierra alcanzó un total de Bs. 4.706.211 en regalías recaudadas.

El departamento produce principalmente piedra caliza, oro y minerales no metálicos.



Los municipios con mayor beneficio fueron:

- 1 Puerto Suárez 50%
- 2 San Ramón 31%
- 3 Concepción 9%
- 4 San José de Chiquitos 4%
- 5 San Matías 3%



**Gobierno Autónomo Departamental**  
4.000.279,42

**Gobiernos Autónomos Municipales**  
705.931,64  
**Total Departamento**  
4.706.211,06

Municipio	Regalías
Puerto Suárez	356.485,63
San Ramón	222.187,41
Concepción	66.673,15
San José de Chiquitos	30.725,49
San Matías	17.740,87
San Rafael	5.573,04
Pampa Grande	2.116,45
Samaipata	2.039,21
San Miguel	1.724,42
Warnes	427,24
La Guardia	238,73

## REGALÍA MINERA DEPARTAMENTAL CHUQUISACA

ENERO - AGOSTO 2020

Expresado en Bs

**Gobierno Autónomo Departamental**

3.824.071,37

**Gobiernos Autónomos Municipales**

674.836,17

**Total Departamento**

4.498.907,54

El Departamento de Chuquisaca alcanzó un total de Bs. 4.498.908 en regalías mineras recaudadas.

Los municipios que generaron mayor beneficio fueron los siguientes:

- 1 San Lucas 66%
- 2 Sucre 21%
- 3 Yamparáez 4%
- 4 Las Carreras 4%
- 5 Camargo 3%



## REGALÍA MINERA DEPARTAMENTAL PANDO

ENERO - AGOSTO 2020

Expresado en Bs

**Gobierno Autónomo Departamental**

1.611.127,03

**Gobiernos Autónomos Municipales**

284.316,53

**Total Departamento**

1.895.443,56

El Departamento de Pando alcanzó un total de Bs. 1.895.444,00 en regalías mineras recaudadas.

Los municipios con mayor beneficio fueron:

- 1 San Lorenzo 25%
- 2 Nueva Esperanza 22%
- 3 Puerto Rico 20%
- 4 Puerto Gonzalo Moreno 17%
- 5 San Pedro 16%



Municipio	Regalías
San Lorenzo	69.665,03
Nueva Esperanza	62.730,34
Puerto Rico	57.377,92
Puerto G. Moreno	48.616,55
San Pedro	45.926,69

## REGALÍA MINERA DEPARTAMENTAL

### TARIJA

ENERO - AGOSTO 2020

Expresado en Bs

**Gobierno Autónomo Departamental**  
446.816,95  
**Gobiernos Autónomos Municipales**  
78.850,04  
**Total Departamento**  
525.666,99

El Departamento de Tarija alcanzó un total de Bs. 525.667 en regalías recaudadas.

El municipio de El Puente fue el principal beneficiario con el 95%.

① El puente 95%



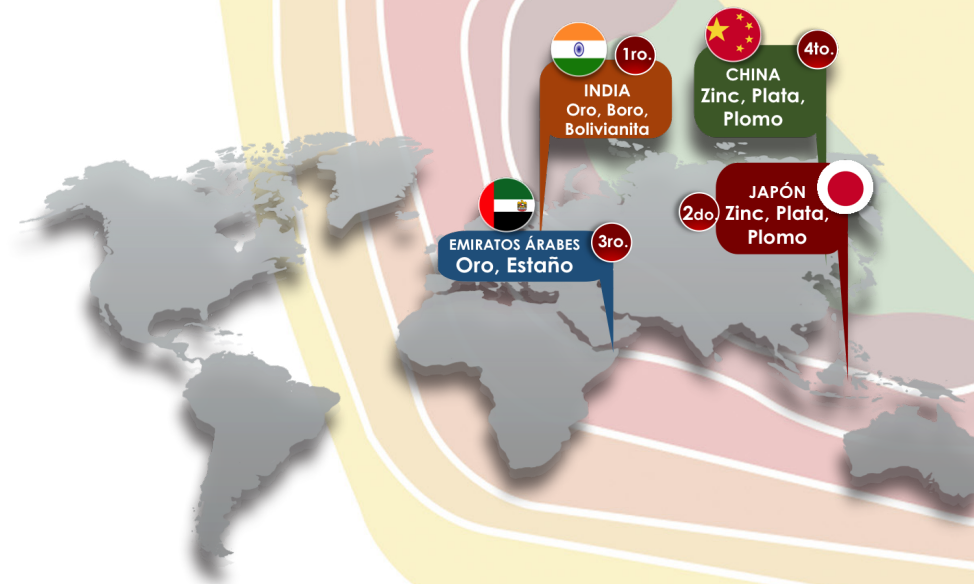
## EXPORTACIÓN DE MINERALES

### PRINCIPALES PAÍSES DE EXPORTACIÓN DE MINERALES POR VALOR BRUTO DE VENTA ENERO – AGOSTO GESTIÓN 2020

Asia representa el principal mercado para la exportación de metales y minerales.

Los principales países de exportación son:

- ① India con el 21% - exportación de oro.
- ② Japón con el 16% - zinc, plata y plomo
- ③ Emiratos Árabes con el 12% - exportación de oro
- ④ China con el 7% - exportación de zinc, plata y plomo







*¡Al Servicio del Sector Minero!*



**Oficina Nacional - La Paz**

Edif. Hansa Piso 11 Av. Mcal. Santa Cruz  
Esq. Yanacocha.  
Telf. 2- 2154523 2 - 2112186

**Departamental La Paz**

Edif. Hansa Piso 7 Av. Mcal. Santa Cruz  
Esq. Yanacocha  
Telf. 2 - 2158599

**Departamental Potosí**

C. Nicolás Benito s/n - Zona Benito.  
Telf. 2 - 6122799

**Departamental Oruro**

Av. Presidente Montes, entre Junín y Adolfo Mier  
Telf. 2 - 5112959

**Departamental Cochabamba**

Av. Hernán Morales Nº 1306 Esq. Nanawa - Zona Chimba.  
Telf. 4 - 4123590

**Departamental Santa Cruz**

C. Teniente Rivero Nº 225 (2do piso) entre primer y segundo anillo.  
Telf. 3- 3120788



Senarecom



@senarecom1



Senarecom



Senarecom